

～ 市 萬 だ よ り ～

市況情報

2020.February

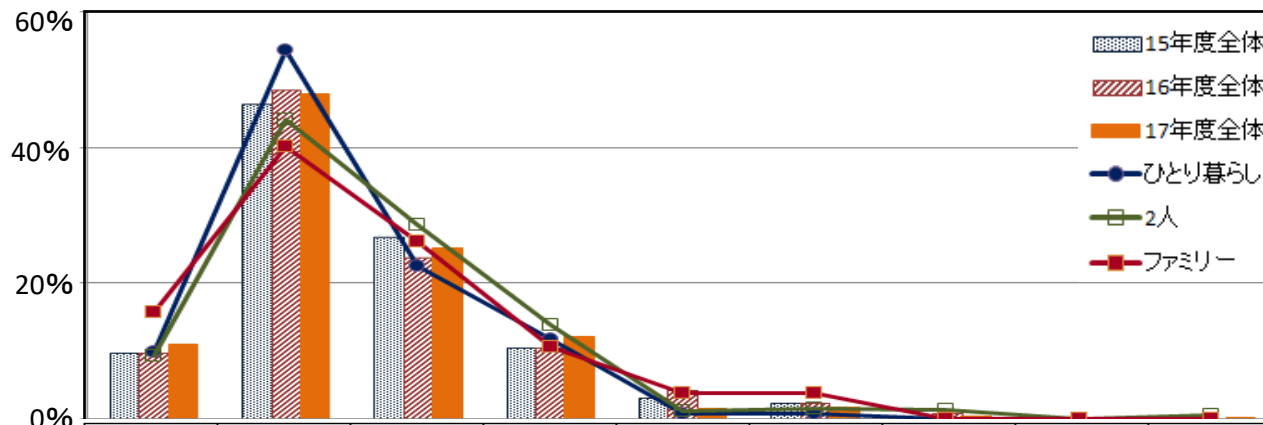
賃貸住宅は半数が1店舗の訪問で物件を決定 訪問前にどれだけ物件の良さを訴求できるかがカギ

インターネットが無い時代には、賃貸物件を探すために多くの仲介店舗を訪問する必要がありました。今は複数の不動産情報サイトがあり、自分で物件を探す人がほとんどです。ネットに掲載しないことには検討の土俵にも上がりません。また、ネットの情報で物件の良し悪し判断し取捨選択するため、室内・環境写真を効果的に使用し、カスタマーの知りたい情報を伝えるとともに、物件の魅力をどれだけ訴求できるかが入居促進のカギになっていると言えます。

■訪問した不動産会社店舗数

Q.現在お住いの物件を決めるまでに【訪問した不動産会社(仲介業者も含む)】の数をお知らせください。

+0.5 17年度全体値より5ポイント以上高い数値
-0.5 17年度全体値より5ポイント以上低い数値



調査数		0店舗 (訪問して いない)	1店舗	2店舗	3店舗	4店舗	5店舗	6-9 店舗	10-14 店舗	15店舗 以上	無回答	平均 (店)	
17年度全体		872	10.9	48.0	25.2	12.1	1.5	1.7	0.4	—	0.2	—	1.63
16年度全体		968	9.9	48.6	23.9	10.7	4.3	2.5	1.0	0.1	—	—	1.60
15年度全体		981	9.9	46.5	26.9	10.7	3.3	2.4	0.3	—	—	—	1.60
14年度全体		992	12.1	42.4	26.8	11.4	3.1	2.9	0.9	0.5	—	—	1.69
13年度全体		887	6.8	50.5	21.5	13.2	4.3	2.8	0.4	0.5	—	—	1.72
12年度全体		985	9.9	47.4	21.8	13.1	4.7	2.7	0.1	0.2	—	—	1.65
11年度全体		1,037	7.9	40.9	23.6	15.0	8.0	3.9	0.2	0.4	0.1	—	1.92
10年度全体		1,086	8.7	37.0	24.4	16.4	5.1	6.3	1.4	0.7	—	—	2.05
09年度全体		684	8.7	37.9	24.5	13.9	7.9	6.5	—	0.7	—	—	1.99
08年度全体		1,022	2.8	31.6	22.9	21.2	6.6	8.7	3.6	20.0	0.5	0.1	2.65
※05年度～08年度調査は 数量回答、09年度調査 以降は単一回答+数量 回答	17年度調査	404	9.9	54.4	22.5	11.7	0.7	0.8	—	—	—	—	1.41
	世帯構成	74	7.8	71.2	9.5	10.6	1.0	—	—	—	—	—	1.26
	ひとり暮らし	309	10.1	49.7	25.9	12.8	0.7	0.8	—	—	—	—	1.47
	学生	281	9.2	44.1	28.5	13.7	1.1	1.5	1.3	—	0.6	—	1.99
	社会人	187	15.6	40.2	26.2	10.5	3.7	3.8	—	—	—	—	1.58

出典:「21C.住環境研究会」及び「SUUMO((株)リクルート住まいカンパニー)」

この件に関するお問い合わせは

株式会社市萬 不動産経営アカデミー事務局

☎03-5491-5213

※これまでの市況情報は市萬ホームページ、<https://ichiman.co.jp>でご確認ください。「金融機関・弁護士・税理士の皆様へ」に掲載しています。