

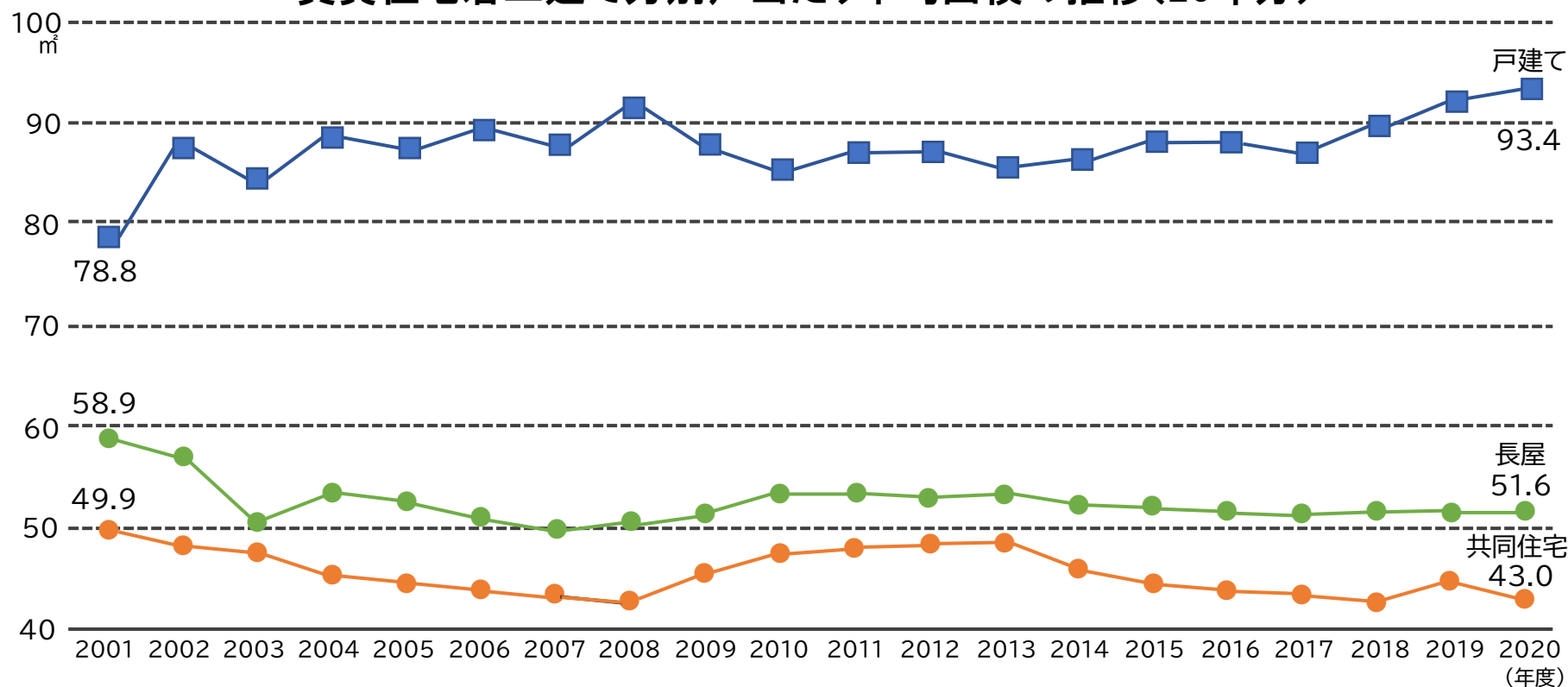
市況情報

2022.February

戸建て賃貸の床面積は、この20年で約15㎡拡大 賃料が上がっても、広さ・部屋数を求める層が多い

「家を持つことが夢」は今は昔。家に対する考えが変わった今、家を購入する資金的余裕のある層も、あえて賃貸を選ぶ時代になりました。戸建て賃貸を求める層が重視するのは「広さ」と「部屋数」です。賃料が上がっても、広さを重視しています。床面積の推移を見ても、長屋や共同住宅は狭くなっていますが、戸建てはこの20年で15㎡拡大しました。ニーズがあるにもかかわらず供給数が少ない戸建て賃貸。それを受けて、戸建て賃貸を建てる地主も増えてきています。

賃貸住宅着工建て方別戸当たり平均面積の推移(20年分)



出典：(株)全国賃貸住宅新聞「賃貸住宅市場データブック2020-2021版」

この件に関するお問い合わせは

株式会社市萬 不動産経営アカデミー事務局 ☎03-5491-5213

※これまでの市況情報は市萬ホームページ、<https://ichiman.co.jp>でご確認ください。「金融機関・弁護士・税理士の皆様へ」に掲載しています。